



Cadeira de Tecnologias de Informação

Ano lectivo 2010/2011

Excel

Funções Lógicas

Funções Lógicas - Introdução

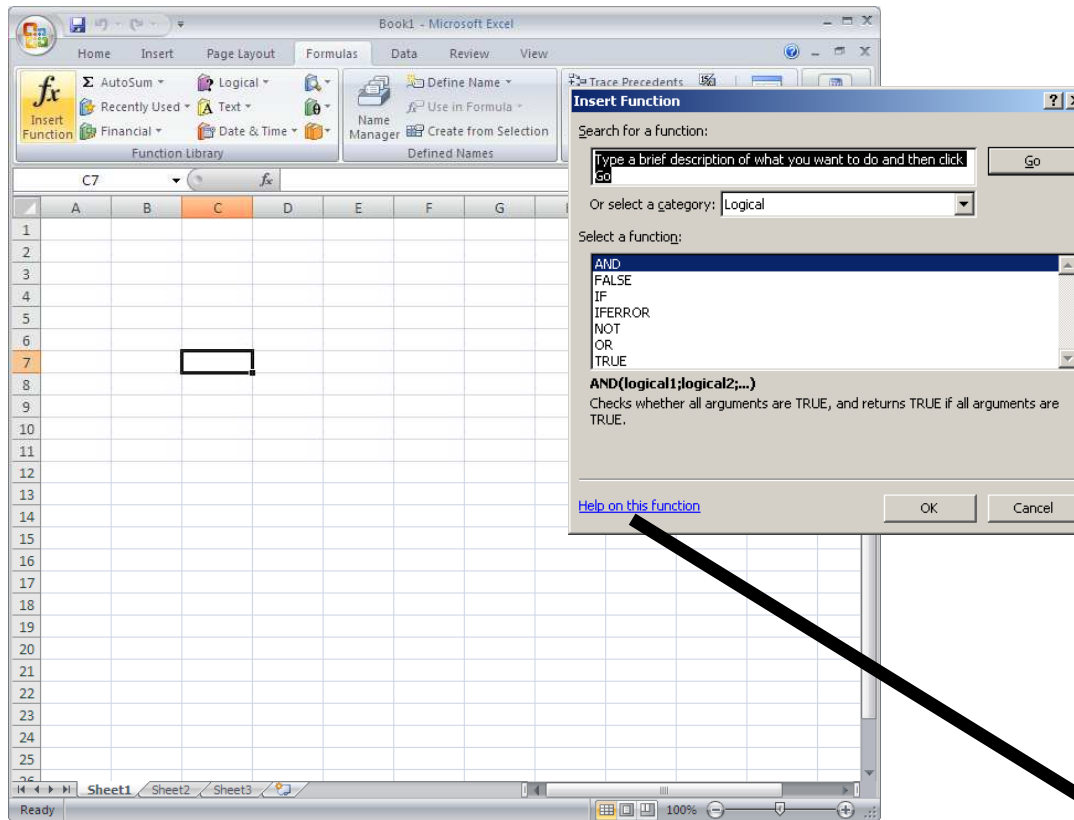
As condições lógicas são constituídas por duas palavras “**IF**” e o “**Then**”. No nosso dia-a-dia estamos sempre a utilizar condições lógicas :

Se Andar a mais de 120 Km/hora na auto-estrada **então** corro o risco de apanhar uma valente multa

Se comer este bolo **então** vou arruinar a minha dieta...

No Excel também é permitido testar condições lógicas numa célula : **IF(logical_test; value_if_true; value_if_false)**

Funções Lógicas – resumo de todas as funções



AND
FALSE
IF
IFERROR
NOT
OR
TRUE

[Help on this function](#)

Em caso de dúvida o HELP
“resolve sempre”

AND
FALSE
IF
IFERROR
NOT
OR
TRUE

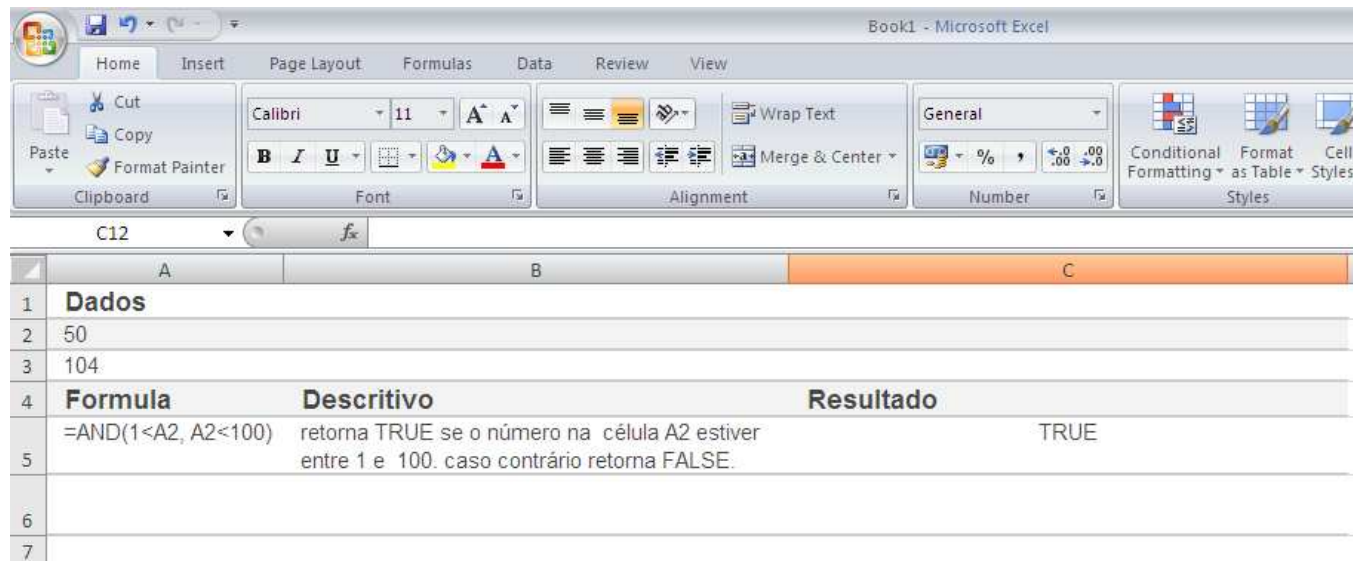
Funções Lógicas : AND

Syntax

Devolve TRUE se todos os parâmetros retornarem TRUE; retorna FALSE se um ou mais argumentos retornarem FALSE

AND(logical1; [logical2];...) - logical1 obrigatório

Exemplo



	A	B	C
1	Dados		
2	50		
3	104		
4	Formula	Descritivo	Resultado
5	=AND(1<A2, A2<100)	retorna TRUE se o número na célula A2 estiver entre 1 e 100. caso contrário retorna FALSE.	TRUE
6			
7			

AND
FALSE
IF
IFERROR
NOT
OR
TRUE

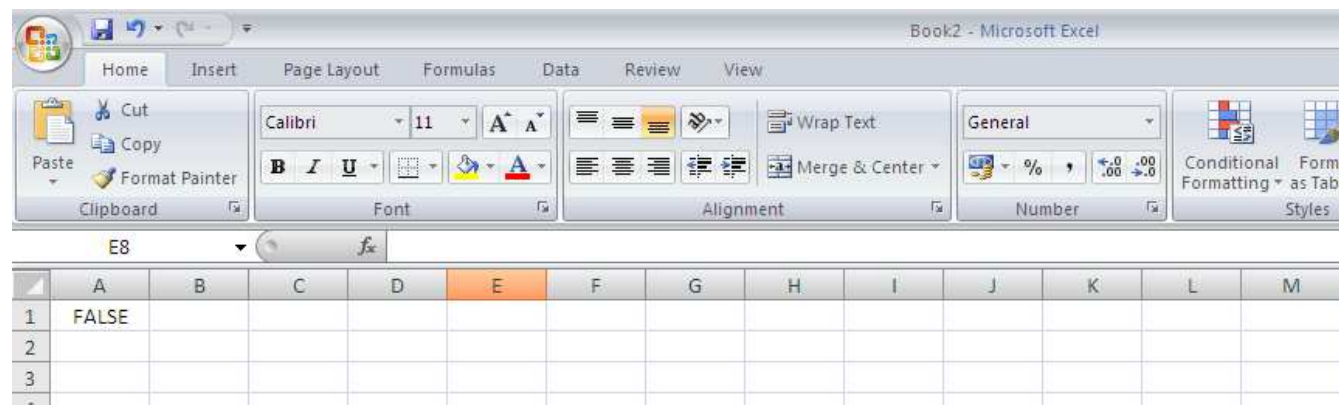
Funções Lógicas : FALSE

Syntax

Retorna o Valor lógico FALSE

FALSE()

Exemplo



AND
FALSE
IF
IFERROR
NOT
OR
TRUE

Funções Lógicas : IF

Syntax

A Função IF retorna um valor se a condição especificada retornar TRUE, e o outro valor se a função retornar FALSE.

IF(logical_test; value_if_true; [value_if_false])

Exemplo

	A	B	
1	Dados		
2	50	23	
3	Formulas	Descrição	Resultado
4	=IF(A2<=100,\"Dentro de Orçamento\",\"Acima orçamento\")	Se o numero na Celula A2 for menor ou igual a 100, a fórmula retorna \"Dentro de Orçamento\" Caso contrário retorna \"Acima Orçamento\"	Dentro de orçamento
5	=IF(A2=100,A2+B2,\"\")	Se o número na célula A2 for igual a 100, A2 + B2 será calculado e retornado Caso contrário é retornadotexto vazio (\"\")	Texto Vazio (\"\")

AND
FALSE
IF
IFERROR
NOT
OR
TRUE

Funções Lógicas : IFERROR

Syntax

Retorna o valor pretendido (ex: mensagem) em caso de erro

IFERROR(value;value_if_error)

Exemplo

	A	B
1	Quota	Qty Vendida
2	200	100
3	55	0
4		
5	Formula	Resultado
6	=IFERROR(A2/B2; "Erro no calculo")	2
7	=IFERROR(A3/B3;"Erro no calculo")	Erro no Calculo

AND
FALSE
IF
IFERROR
NOT
OR
TRUE

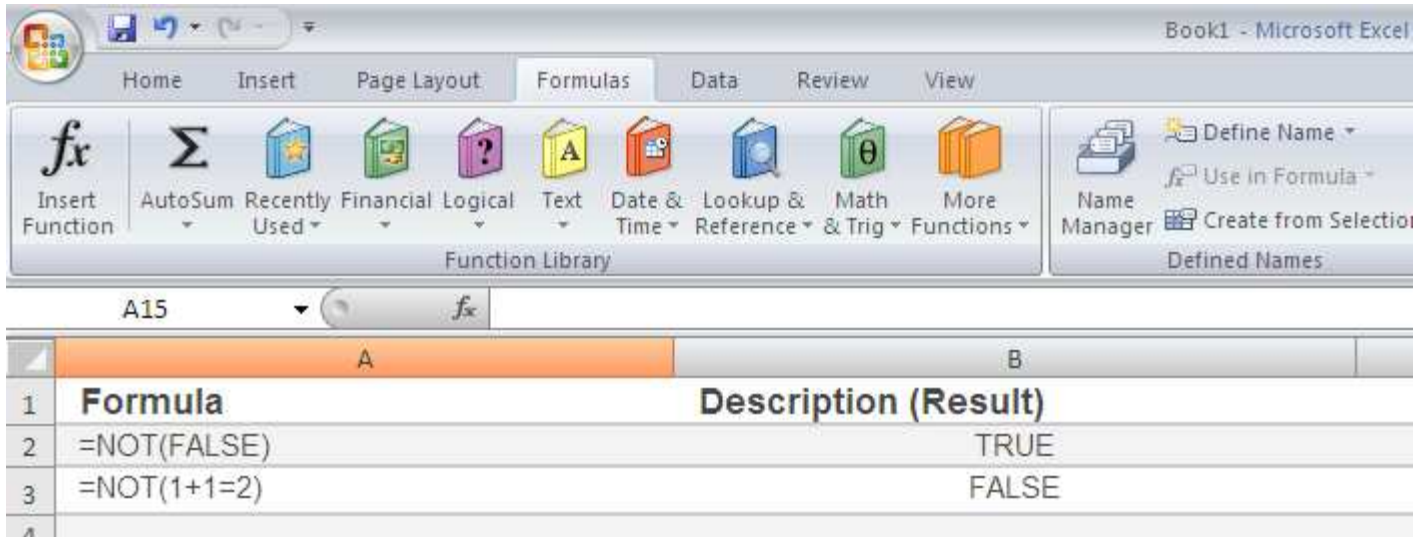
Funções Lógicas : NOT

Syntax

Retorna a negação do logical , TRUE ou FALSE

NOT(logical)

Exemplo



The screenshot shows the Microsoft Excel interface with the 'Formulas' ribbon selected. The 'Logical' category is highlighted in the Function Library. Below the ribbon, a table illustrates the NOT function's output for different inputs.

	A	B
1	Formula	Description (Result)
2	=NOT(FALSE)	TRUE
3	=NOT(1+1=2)	FALSE
4		

AND
FALSE
IF
IFERROR
NOT
OR
TRUE

Funções Lógicas : OR

Syntax

Retorna TRUE se algum dos argumentos for TRUE, retorna FALSE se todos os argumentos forem false

OR(logical1;logical2;...)

Exemplo



The screenshot shows the Microsoft Excel interface with the 'Formulas' ribbon selected. The 'Function Library' group is visible, containing 'Insert Function', 'AutoSum', 'Recently Used', 'Financial', 'Logical', 'Text', 'Date & Time', 'Lookup & Reference', 'Math & Trig', and 'More Functions'. The 'Name Manager' and 'Defined Names' groups are also visible. The active cell is A14. Below the ribbon, a table displays the results of the OR function for various inputs.

	A	B
1	Formula	Resultado
2	=OR(TRUE)	TRUE
3	=OR(1+1=1,2+2=5)	FALSE
4	=OR(TRUE,FALSE,TRUE)	TRUE

AND
FALSE
IF
IFERROR
NOT
OR
TRUE

Funções Lógicas : TRUE

Syntax

Retorna TRUE

TRUE()

Exemplo

