

Op. 1: Integreções comerciais

1. Comércio intra-industrial

45 20/10/20

- Dumping
- Gosto dos consumidores por variedade \leftarrow Wijt.

Comércio $\left\{ \begin{array}{l} \text{inter-setorial: } \forall \text{ PORT} \\ \text{intra-setorial: } \text{carros para carros} \end{array} \right. \left\{ \begin{array}{l} \text{causas?} \\ \text{efeitos?} \end{array} \right.$

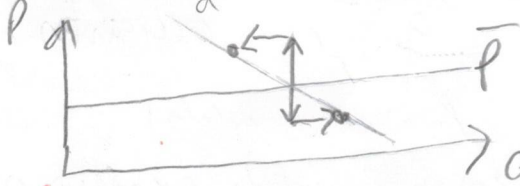
1ª parte) Funcionamento de mercados de concorrência imperfeita.

1. O comércio intra-setorial existe especialmente no caso de bens produzidos em mercados de concorrência imperfeita -

- mercados onde, como no caso do automóvel, operam poucas empresas
 10-15 empresas e: \rightarrow n.º mínimo p/ q as empresas não façam acordos p/ preços (colusão)

a) As várias empresas vendem bens q são de certo modo diferentes
 um das outras (VW \neq Ford) \Rightarrow C2
 - Cada empresa vende \uparrow P acima das outras sem perder todas as vendas.
 \downarrow P abaixo compreta todos os consumidores do mercado.

il, a curva d diminui a cada empresa tem um divórcio negativo: C2



b) As várias empresas vendem bens q são de certo modo substitutos
 um das outras (VW \neq Ford) \Rightarrow empresas competem umas com as outras por consumidores
 \downarrow P abaixo umas das outras
 \uparrow qualidade
 fazendo publicidade

c) Perman q as empresas já estabelecidas (ex: na indústria auto) tenham uma taxa de lucro acima de outras indústrias com nível semelhante, não são criadas novas empresas! C4

Porém: p/ criar uma nova empresa auto é necessário fazer uma grande

I (p/ comprar os bens de K e fazer publicidade) \Rightarrow

\rightarrow abenam raramente há empresários com capacidade financeira suficiente