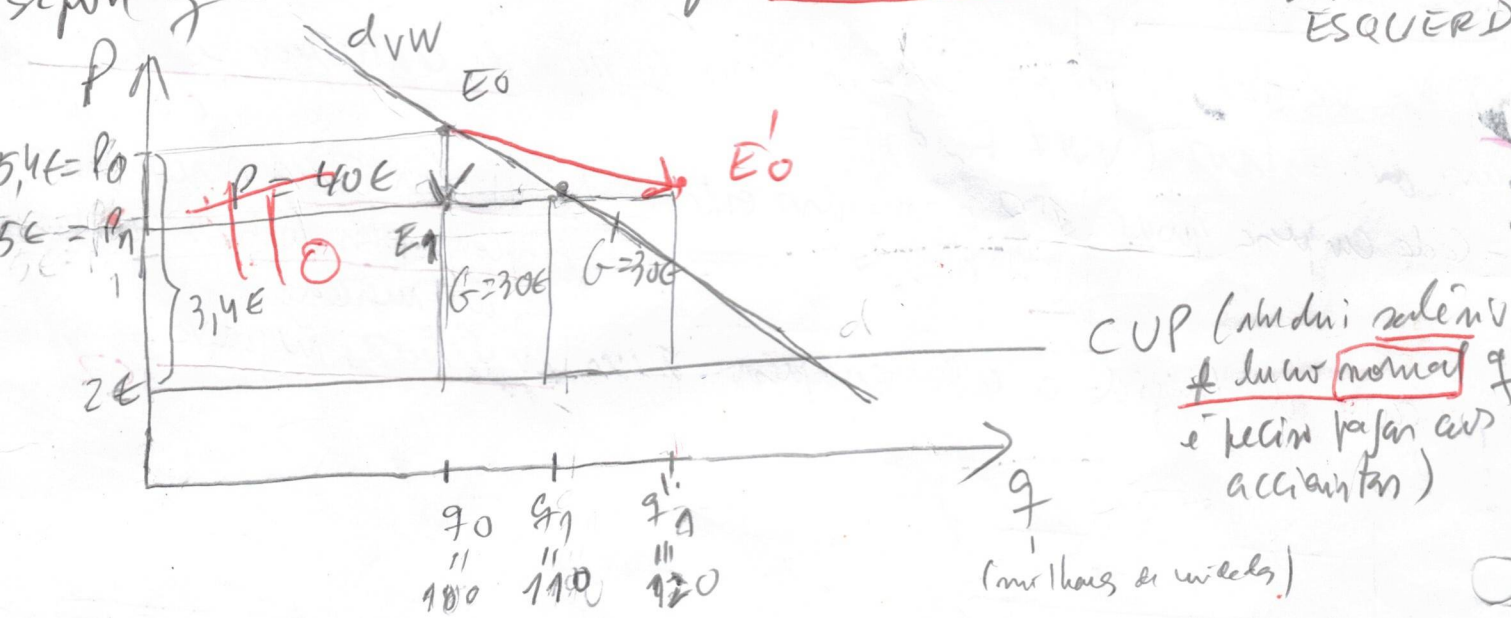


E mesmo quando há, eles poderão recear fazer o I kg sabendo q
 os consumidores:

- têm inércia e tendem a manter-se na mesma empresa habitual.
- estão incentivados sobre a qualidade dos carros das novas empresas,
 e poderão migratar delas por causa de sua inexperiência.

Resultado: as empresas de carros estabelecidas podem ter taxa de
 lucro acima do normal sem haver contorno de novas
 empresas \Rightarrow as taxas de lucro anormal tendem a ser permanentes

2. Como são determinados os preços em mercados de conc. imperfeita
 supm q a VW tem as regs curvas d e de custos: CANTO SUPERIOR ESQUERDO



CUP (custo unitário variável de lucro normal q
 é preciso pagar aos
 fornecedores)

Assumindo q a VW observe a curva d, ele vai provavelmente escolher o
 preço q gere o máximo de lucro possível:

$$p_0 \rightarrow q_0 \Rightarrow \pi_0 = (p_0 - CUP) \times q_0 = \text{lucro anormal}$$

$$5,4€ \quad 100 \quad 340€ = 3,4€ \times 100$$

Como é q a VW desobre o preço q max. o lucro? Por antitruste - leis:

- Vendas entre $\Rightarrow G=30€$
 - Menores margens, com 100 unidades $\Rightarrow P=4€$
- \Rightarrow lucro = 10
 VW volta
 a $P_0 = 5,4€$