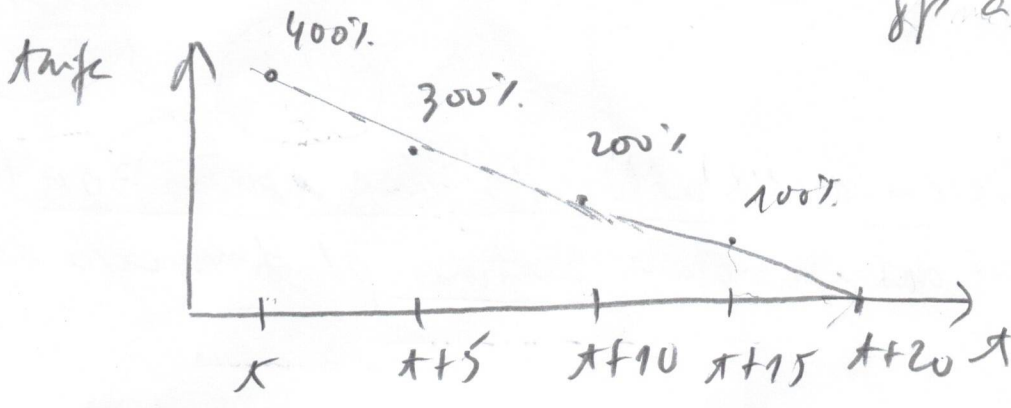


d) 3: objecção ao AIN 21/1/10

Idealmente, o gov ^{deve} anunciar desde o início q as tarifas sobre M vão decair ao longo do tempo de acordo com um calendário preciso (p/ obrigar as empresas q p a medium p / fl)



Mas precisamos saber pelo qual, uma vez lançadas, será diffícil eliminar as tarifas.

EX: O CUP do arroz no JP é 5x menor q no RM =>

-> Se as M não pagarem tarifas, $P_{JP}^{arroz} = P_{RM}^{arroz}$ (= \$0,5)

- Mas o gov JP aplica uma tarifa de 100% sobre as M de arroz => o preço arroz no JP:
- Não é afetado pelo $P_{RM}^{arroz} = \$0,5 + \$0,5 = \$1,0$ (RM tarifa 100%)
- e preços determinados pelo CUP JP =>

$\Rightarrow P_{JP}^{arroz} = 5 \times P_{RM}^{arroz} \Rightarrow$

(\$2,5) (\$0,5)

=> transfere de 3.000 M \$ por ano de 100M de consumidores JP -> 1000 agricultores JP =>

=> parece q o gov JP não tem interesse em manter a tarifa:

Em eleições, a tarifa sobre o arroz poderia condicionar a perda de mais votos de consumidores de arroz (100M) do