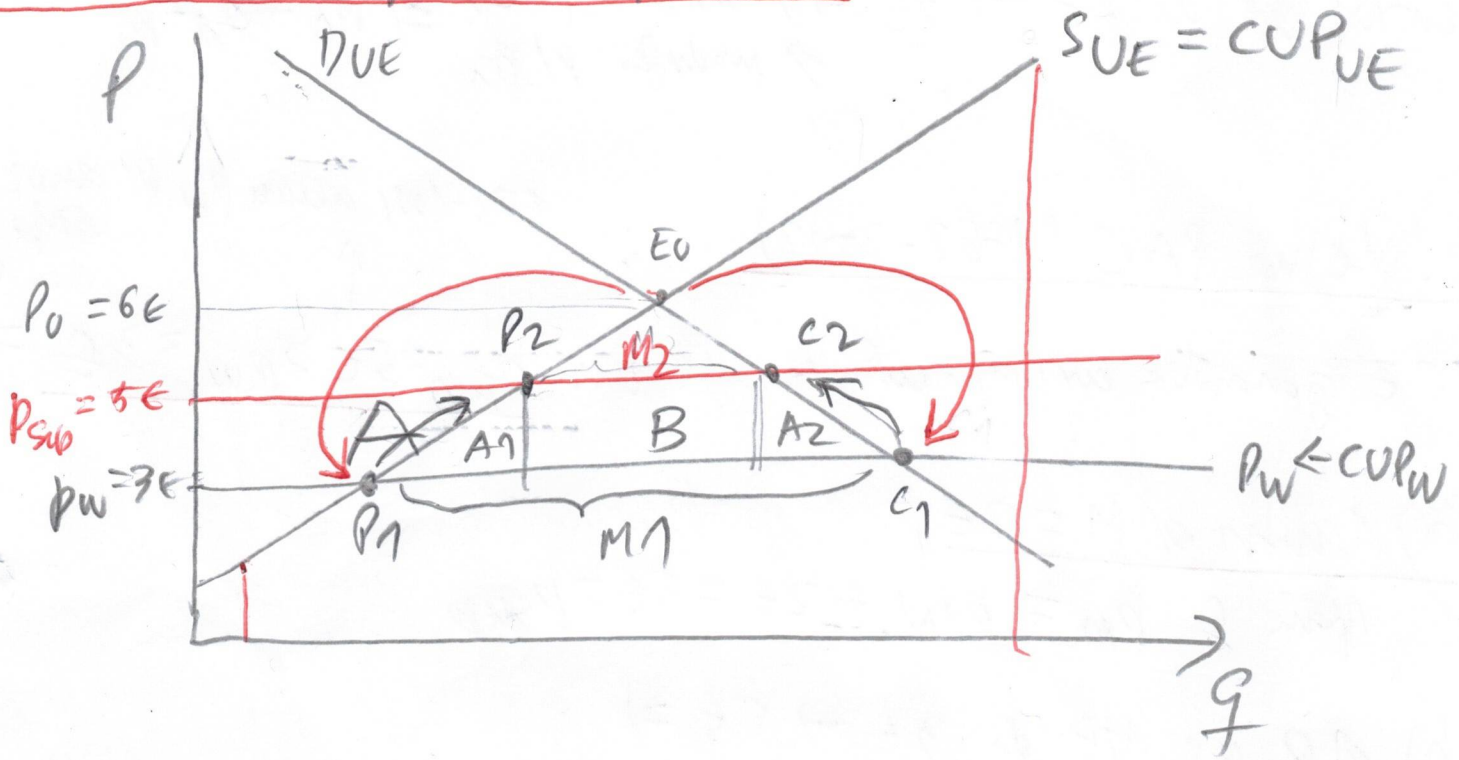


1. O mercado de produtores agrícolas



a) Na UE, entra um exército de produtores agrícolas, desde as grandes empresas com CUP baixo até às muito pequenas empresas com CUP alto

o fim sendo:

- Se P baixo, as gds empresas têm $CUP < P \Rightarrow S$ pag.
- Se P alto, as mds empresas " " " " $\Rightarrow S$ ga.

ou, $\uparrow P \Rightarrow \uparrow S$: curva SUE com inclinação \oplus

b) Se UE não X nem M produtores agrícolas, então P será aquele q tornar $D=S$, $P_0 = 6€$:

- $P > P_0 \Rightarrow D < S \Rightarrow$ alguns produtores não conseguem vender o seu produto \Rightarrow baixam o preço p/ conseguirem... $P = P_0$
- $P < P_0 \Rightarrow D > S \Rightarrow$ produtores não conseguem satisfazer toda a procura interna \Rightarrow aumentam o preço... $P = P_0$