



Lisbon School
of Economics
& Management
Universidade de Lisboa



Programa de Doutoramento em Gestão 2024/2025

Metodologias de Investigação

Investigação científica

Carla Curado
Rua Miguel Lupi, 20 – Gab 511
ccurado@iseg.ulisboa.pt



Metodologias de investigação

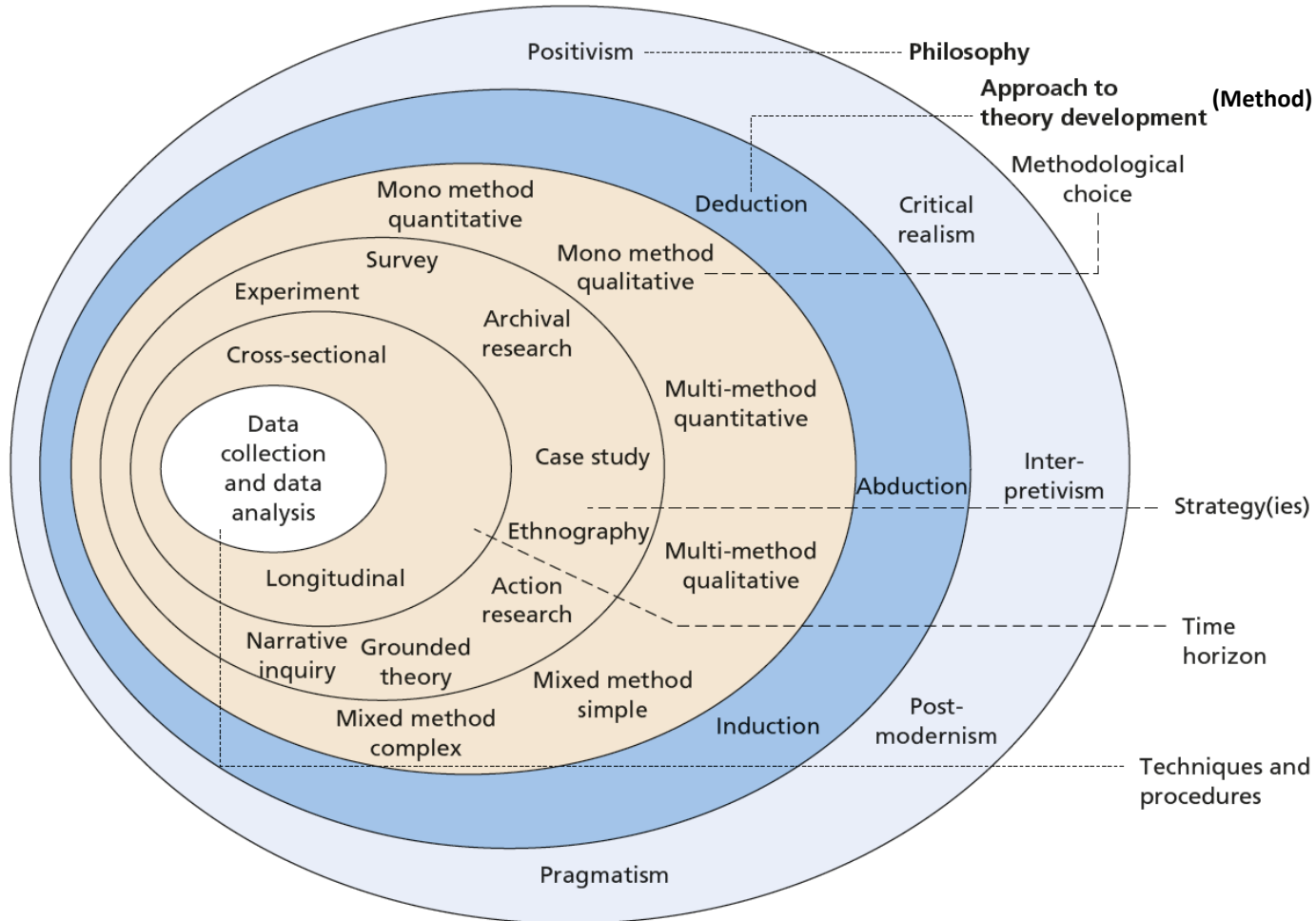
- Percursos/arquiteturas de investigação
- Em investigação científica devemos escolher percursos sólidos, robustos, validados que garantam que acrescentamos algo à ciência.
- Ciências físicas – realidades objetivas
- Ciências sociais – realidades socialmente construídas



Metodologias de investigação

- Investigação em Gestão: Realidades socialmente construídas
- Investigação exploratória
- Investigação confirmatória
- Investigação mista
- Percursos qualitativos
- Percursos quantitativos
- Percursos combinados (mistos)

The research onion



Camadas da cebola

Investigação científica

- **Filosofia de investigação**
- **Abordagem da realidade (método)**
- **Opção metodológica**
- **Estratégia de investigação**
- **Horizonte temporal**
- **Técnicas e procedimentos de recolha e análise de dados**





Primeira camada- Filosofia

Filosofia é uma palavra de origem grega que significa "amor pelo saber" ou "amor pela sabedoria".

Consiste no estudo de questões fundamentais relacionadas com a existência, **o conhecimento**, a verdade, a moral, a ética, a estética, etc..



Ramos da Filosofia

- Epistemologia (estudo da teoria do conhecimento)
- Metafísica (estudo da essência das coisas / realidade)
- Ética (estudo da moral / comportamentos)
- Lógica (estudo de proposições e regras)
- Estética (estudo da essência da beleza)
- Ontologia (estudo da existência / natureza / realidade das coisas)
- Hermenêutica (estudo da interpretação / comunicação do conhecimento)
- Etimologia (estudo das palavras e do seu sentido)
- ...



Dimensões do conhecimento

- A dimensão epistemológica do conhecimento (i.e., o que é conhecimento e aspetos/formas para o estudar). Existem condições, tipos, fontes de conhecimento, e.g., conhecimento tácito e explícito; conhecimento teórico e prático; independente, particular/individual e contextual, ou está em redes.
- A dimensão ontológica do conhecimento (i.e., quem é o sujeito detentor do conhecimento). Existem diferentes entidades cognitivas, e.g., o indivíduo, a equipa, a organização.



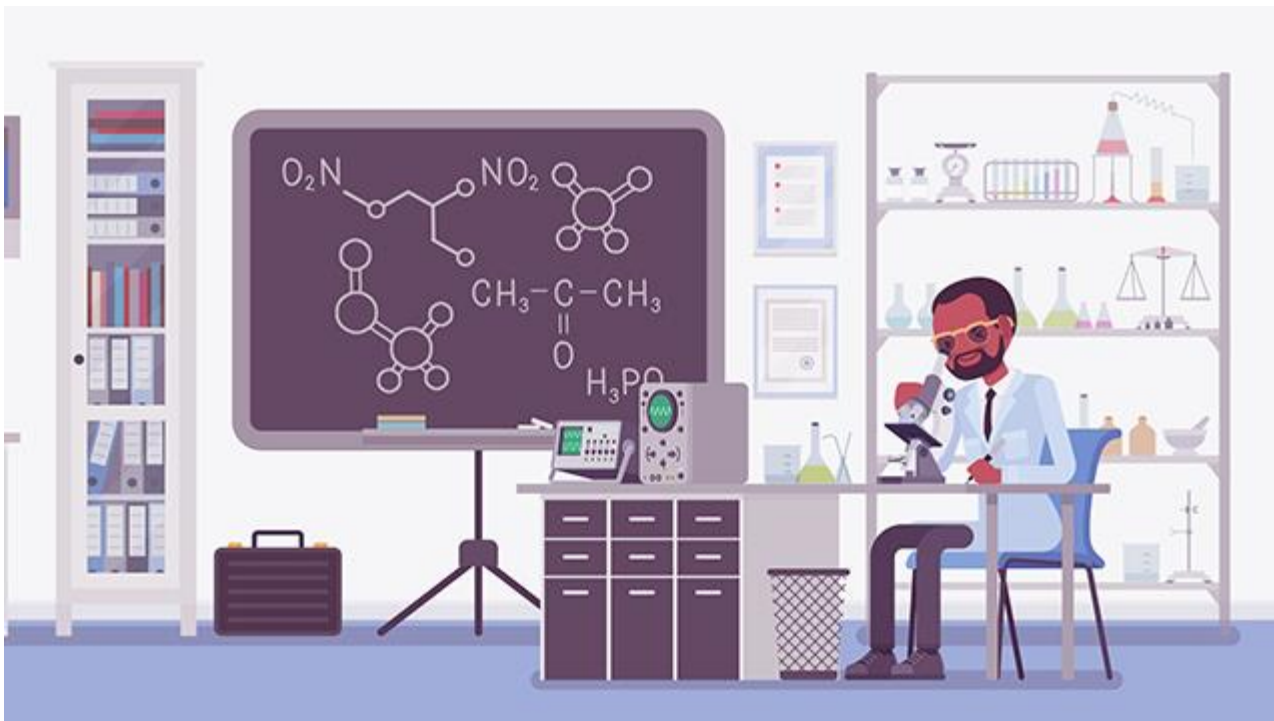
Execução da investigação

- **Ir avançando através das camadas...**
- **Vão encontrar decisões a fazer:**
- **Questões teóricas**
- **Questões práticas**
- **Questões éticas**

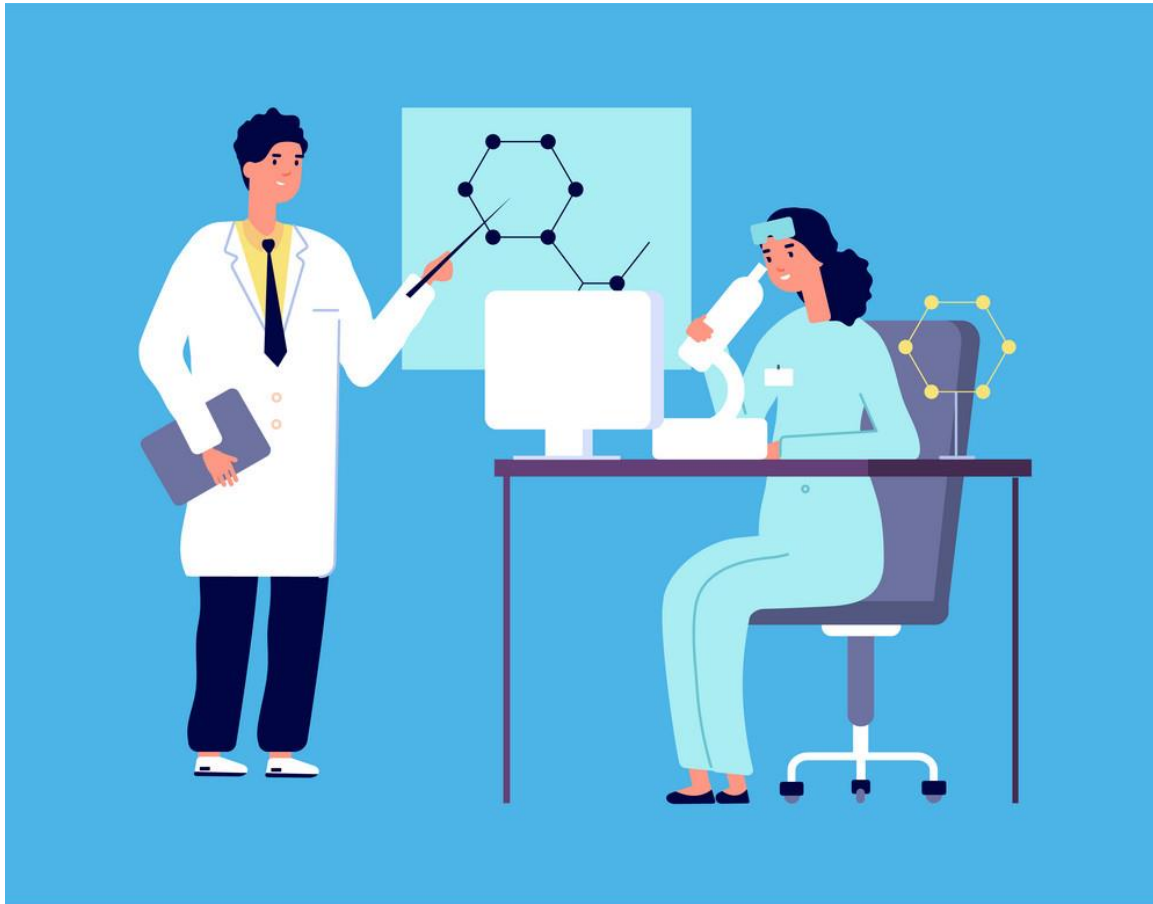
Investigadores



Investigadores



Investigadores

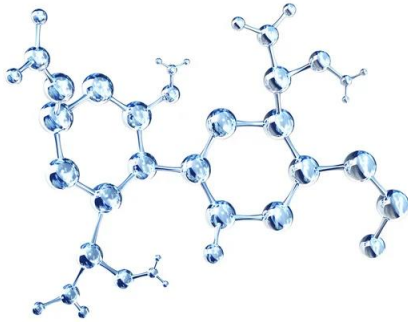


Investigadores

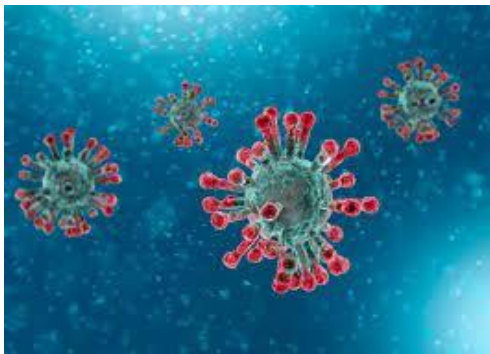


Unidade de análise

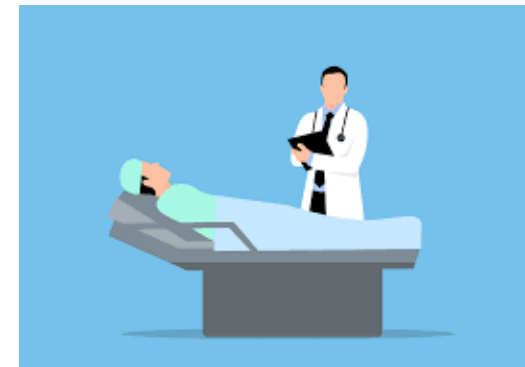
Molécula



Bactéria

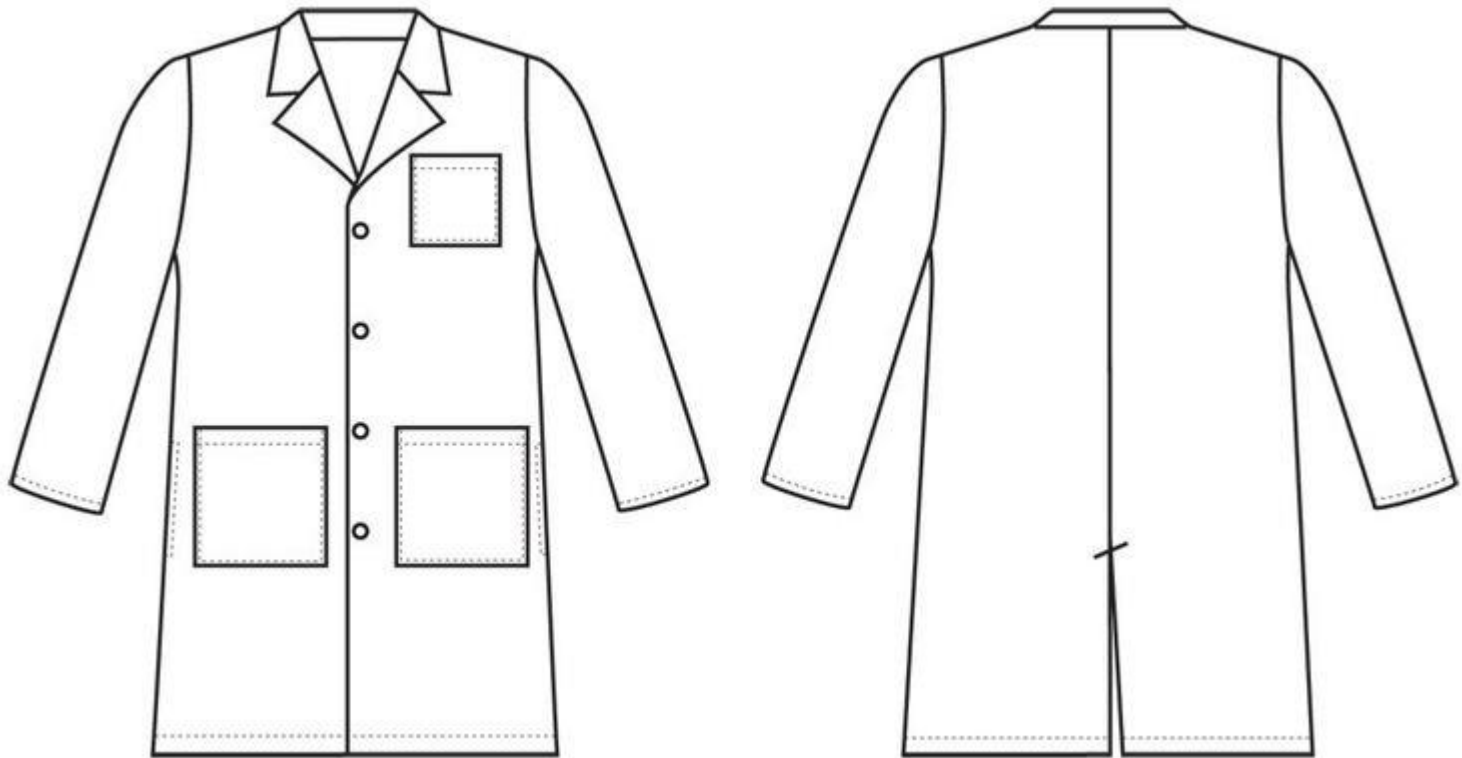


Vírus



Paciente

Batas blancas físicas



Desinfecção física



Ética



Investigadores



Investigadores



Investigadores

**Perceções e realidades
comportamentais**



**Eficácia
Eficiência**



**Fenómenos
globais**



**Realidades digitais, e
sistemas de
informação**



**Realidades
contabilísticas e
financeiras**



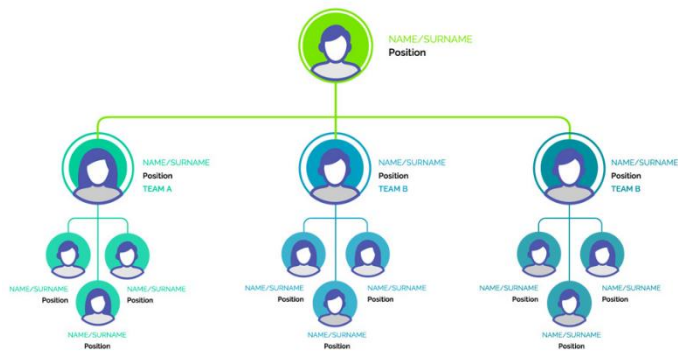
**Realidades
socialmente
complexas**²⁰

Unidade de análise

Indivíduo



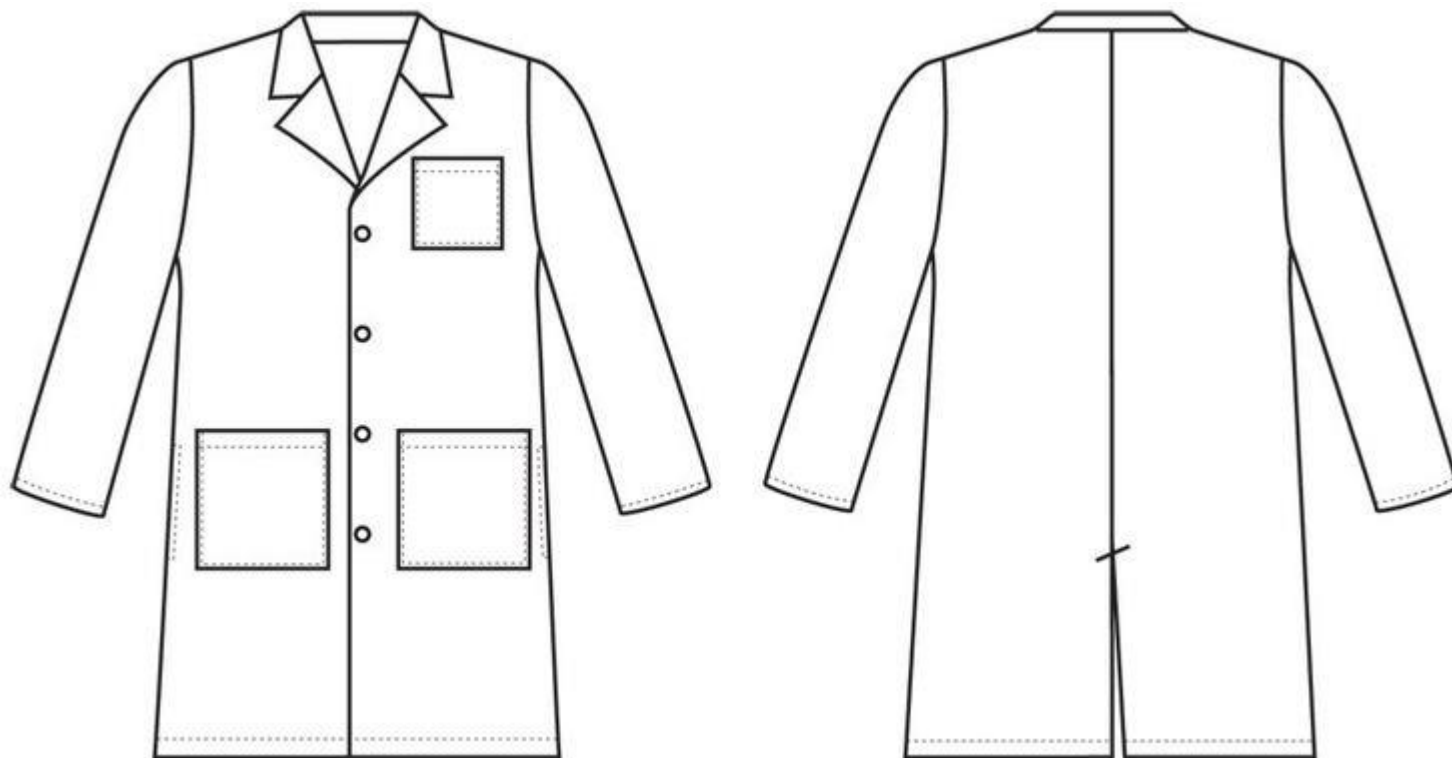
Equipa



Departamento/Organização

Consumidor/Mercado

Batas blancas mentais



Desinfecção mental



Ética





Bom trabalho!

5%



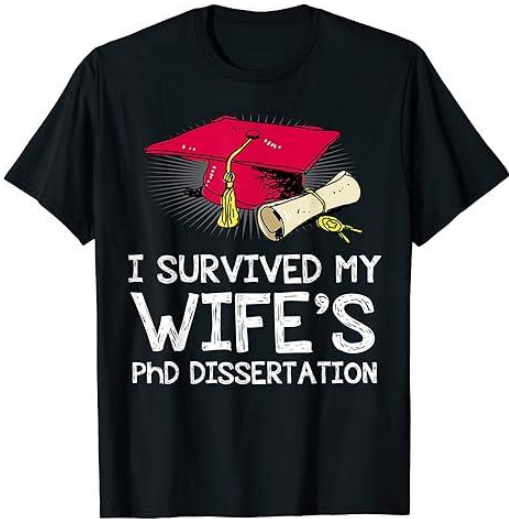
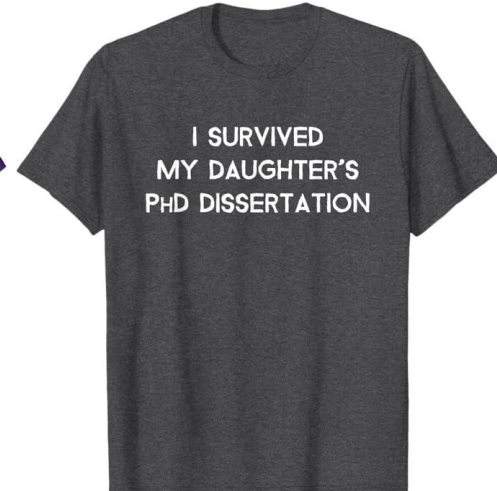
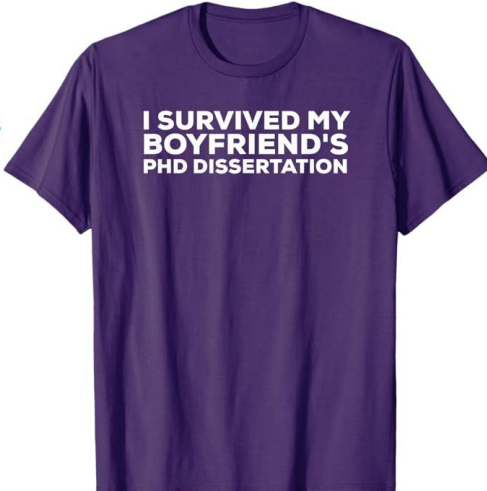
95%



No final haverá celebração



No final haverá celebração





Referência

Saunders, M., Lewis, P., and Thornhill, A. (2016). Research methods for business students (7th Ed.). Harlow: Pearson Education Limited.