



Semestre Europeu & Pilar Social

- ✓ Daniela Oliveira, nº 58562
- ✓ Danielle Kerntopf, nº 58495
- ✓ Maria Leonor Almeida, nº 52412
- ✓ Victoria Castro, nº 58597

1

Semestre Europeu



2

Porque é que foi criado?

- A **crise económica de 2008** expôs as fragilidades da Europa e tornou clara a necessidade de uma coordenação das políticas sociais, tal como da governação económica;
- "Numa união de sistemas profundamente integrados, **uma melhor coordenação das políticas económicas e sociais** pode ajudar a prevenir discrepâncias e contribuir para assegurar a convergência e a estabilidade no conjunto da UE e nos seus Estados-Membros.";

3

- "Os Estados-Membros consideraram pois, necessário sincronizar os calendários dos vários procedimentos para racionalizar o processo e **alinhar melhor os objetivos das políticas nacionais orçamentais, de crescimento, sociais e de emprego**, tendo simultaneamente em conta os objetivos que definiram a nível da UE. Era ainda necessário alargar **a supervisão e a coordenação** a políticas macroeconómicas e sociais mais abrangentes."
- Por todas estas razões, foi criado o Semestre Europeu em 2010.
- Contudo, apenas se **iniciou o processo em 2011**.

4

Em que consiste?

- O Semestre Europeu é “um exercício anual de **coordenação das políticas económicas, orçamentais, sociais e de emprego** na União Europeia.”
- Ao longo dos anos, o Semestre Europeu assumiu uma dimensão mais que económica, com o aumento da preocupação com outras questões pertinentes – Pilar Social – que será explorado mais à frente.

5

Quais os seus objetivos?

- Contribuir para assegurar a **convergência e a estabilidade** na UE;
- Contribuir para garantir a **solidez das finanças públicas**;
- Fomentar o **crescimento** económico;
- Prevenir **desequilíbrios macroeconómicos** excessivos na UE;
- Acompanhar a execução dos **planos nacionais de recuperação e resiliência**;
- Coordenar e acompanhar as **políticas sociais e de emprego**.

6

Como funciona?

- **Novembro a Dezembro** - Análise da situação atual em seguimento do ano anterior;
- **Janeiro a Março** - São emitidas orientações políticas a nível da UE;
- **Março** - O Conselho **adota o relatório conjunto sobre o emprego** e aprova as conclusões;
- O Conselho Europeu debate a situação económica e a situação laboral dos Estados-Membros e, se assim o desejar, **aprova o projeto de recomendação do Conselho sobre a política económica da área do euro**;

7

- **Abril a Julho** - Especificação dos Objetivos, Políticas e Planos para cada Estado-Membro;
- **Maio** - A Comissão publica relatórios para todos os Estados-Membros, que contêm um balanço da situação orçamental dos países, tal como uma avaliação dos progressos realizados na implementação das recomendações específicas por país dos anos anteriores;
- **Junho** - O Conselho da UE debate as recomendações específicas propostas e procura chegar a um acordo sobre as suas versões finais. O Conselho Europeu aprova então as recomendações finais;

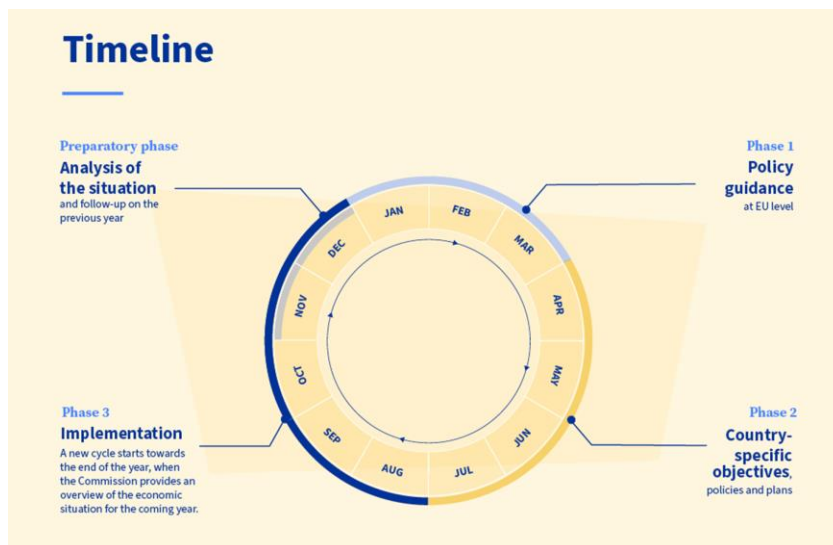
8

- **Julho** - O Conselho da UE adota as recomendações específicas por país e os Estados-Membros são convidados a implementá-las;
- **Agosto ao Final do ano** - Execução;

Início do ciclo seguinte

- Todo este ciclo recomeça no final do ano, quando a Comissão apresenta uma panorâmica da situação económica na sua análise anual do crescimento para o ano seguinte;
- A Comissão inicia a sua análise dos progressos de cada EM na implementação das medidas recomendadas.

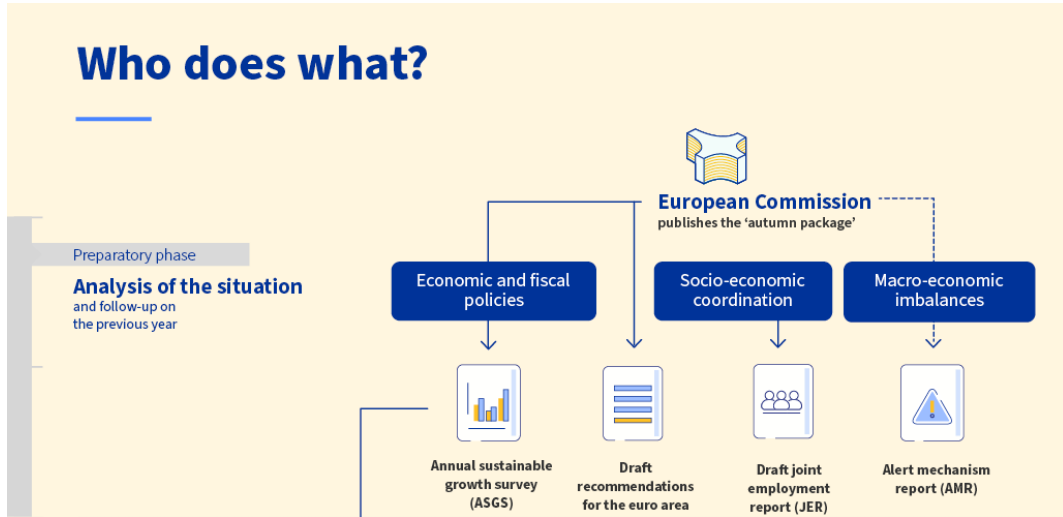
9



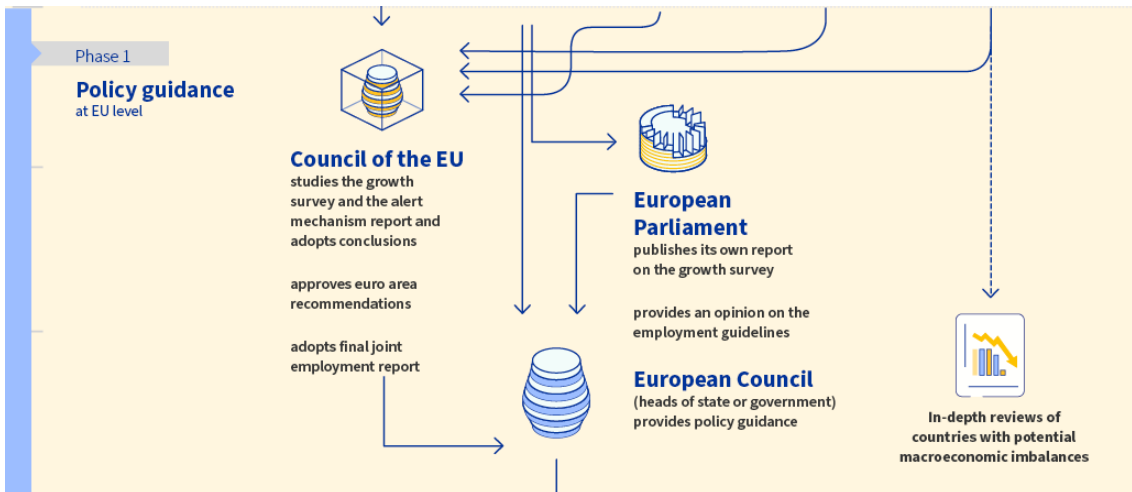
Figuras obtidas em:
[Who does what in the European Semester - Consilium \(europa.eu\)](https://www.consilium.europa.eu/en/who-does-what-in-the-european-semester/)

10

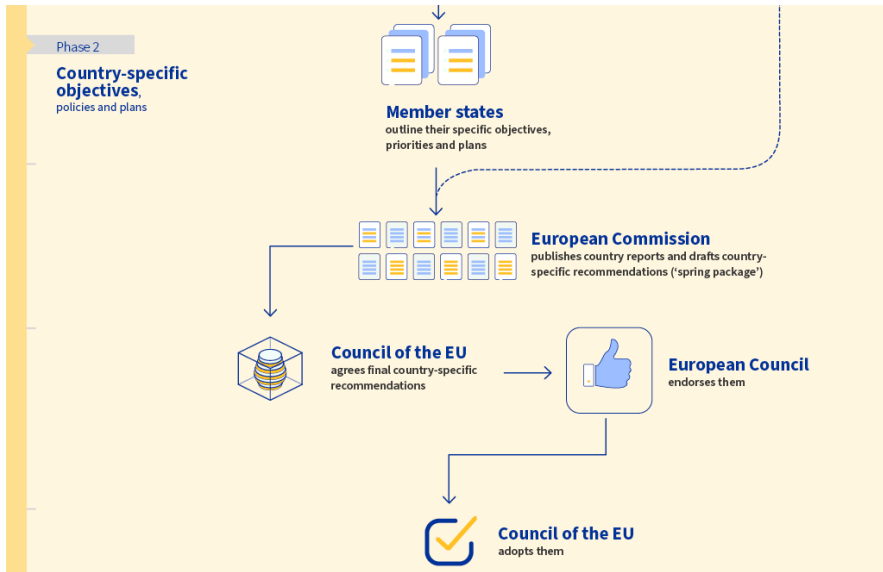
Who does what?



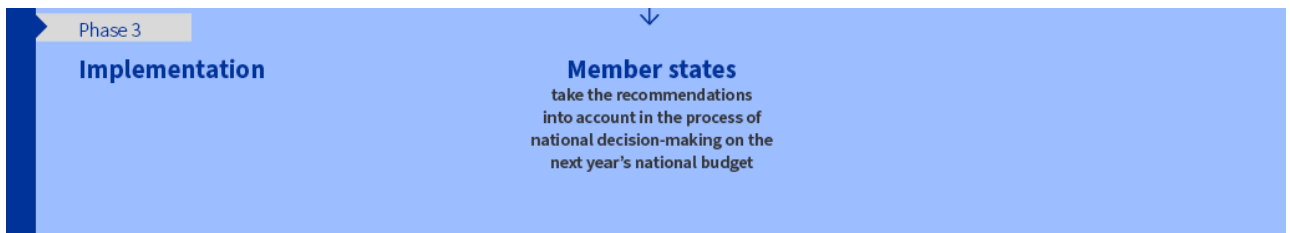
11



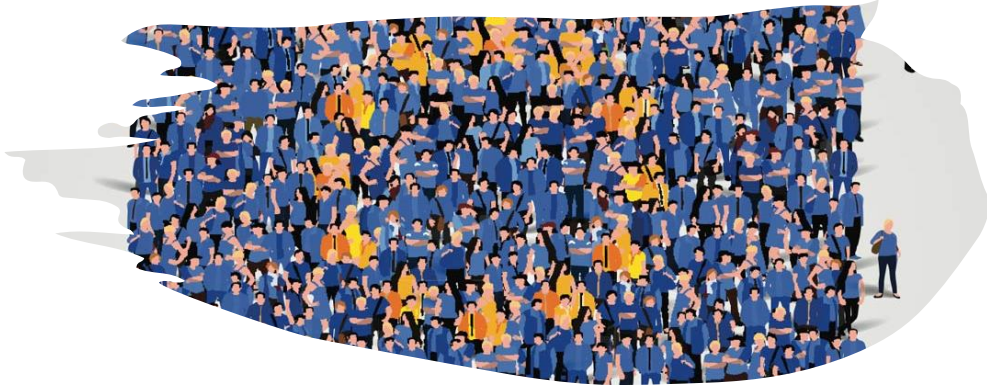
12



13



14



Pilar Social

15

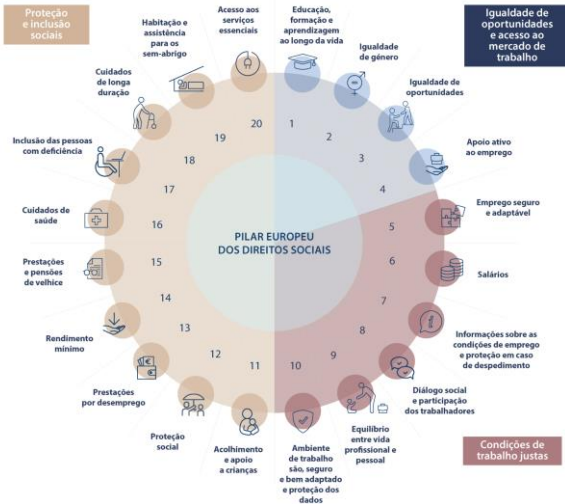
O que levou à sua criação?

- "In 2018 the Joint Employment Report (JER) presents for the first time the Social Scoreboard that **monitors Member States' performance in relation to the European Pillar of Social Rights.**"
- "**The Pillar**, signed as an inter-institutional Proclamation by the European Parliament, the Council and the Commission on 17 November 2017, identifies principles and rights in three areas:



16

20 princípios aplicáveis a 3 domínios



Pilar Europeu dos Direitos Sociais: elemento fundamental da recuperação da UE

Figura obtida em:
[Promover uma Europa social mais forte - Consilium](#)

17

Os seus Elementos Prioritários



EMPREGO

Criar mais e melhores empregos e melhorar a qualidade do emprego



EDUCAÇÃO E COMPETÊNCIAS

Investir mais na educação, nas competências, na formação profissional, na aprendizagem ao longo da vida, na melhoria de competências e na requalificação



LUTA CONTRA A DISCRIMINAÇÃO

- trabalhar para colmatar as disparidades de género no emprego, nos salários e nas pensões
- promover a igualdade e a equidade para todos os indivíduos



INCLUSÃO SOCIAL, LUTA CONTRA A POBREZA

- reduzir as desigualdades, defender salários justos, lutar contra a exclusão social e a pobreza
- lutar contra a pobreza infantil
- combater os riscos de exclusão dos grupos sociais particularmente vulneráveis, como os desempregados de longa duração, os idosos, as pessoas com deficiência e as pessoas sem abrigo



APOIO AOS JOVENS

- fazer face ao impacto da crise da COVID-19 na participação dos jovens no mercado de trabalho e nos seus projetos de educação e de formação
- garantir que os jovens se tornam na força motriz de uma recuperação verde e digital inclusiva

Figura obtida em:
[Promover uma Europa social mais forte - Consilium](#)

18

Três grandes metas da UE a atingir até 2030:



Figura obtida em:
[Promover uma Europa social mais forte – Consilium](#)

19

Annex: overview on EU27 and national targets (as of 16.6.2022)

[Targets are final or preliminary depending on the Member State]

	Employment (%)	Adult learning (%)	Poverty reduction (AROPE, thousand persons)
	2030 target	2030 target	2030 target
EU27	78.0	60.0	-15,000
BE	80.0	60.9	-279
BG	79.0	35.4	-787
CZ	82.2	45.0	-120
DK	80.0	60.0	-30 ⁽¹⁾
DE	83.0	65.0	-1,200 ⁽¹⁾
EE	81.3	52.3	-39
IE	78.2	64.2	-90
EL	71.1	40.0	-860
ES	76.0	60.0	-2,815
FR	78.0	65.0	-1,100
HR	75.0	55.0	298
IT	73.0	60.0	-3,200
CY	80.0	81.0	-10
LV	80.0	60.0	-95
LT	80.7	33.7	-223
LU	77.6	62.5	-4
HU	85.0	60.0	-292
MT	84.6	57.6	⁽¹⁾
NL	82.5	62.0	-163
AT	79.9	62.0	-204
PL	78.3	51.7	-1,500
PT	80.0	60.0	-765
RO	74.7	17.4	-2,532
SI	79.5	60.0	-9
SK	76.5	50.0	-70
FI	80.0	60.0	-100
SE	82.0	60.0	-15

Metas Nacionais

Figura obtida em:
[The European Pillar of Social Rights Action Plan \(europa.eu\)](#)

20

Em que se foca?

**Social protection
and inclusion**

**Equal opportunities and access to the
labour market**

Fair working conditions



21

*Dynamic labour markets and fair
working conditions*

- **Employment rate, age 20-64;**
- **Unemployment rate, age 15-74;**
- **Gross disposable income of households in real terms, *per capita*;**

22

Public support / Social protection and inclusion

- Impact of social transfers, other than pensions, on poverty reduction (measured as the difference, among total population, between the share of people at risk of poverty rate before and after social transfers);
- Children aged less than 3 years in formal childcare;
- Self-reported unmet need for medical care;
- Share of population with basic overall digital skills or above.

23

Equal opportunities and access to the labour market

- Share of early leavers from education and training, age 18-24
- Gender gap in employment rate, age 20-64
- Income inequality measured as quintile share ratio - S80/S20
- At-risk-of-poverty or social exclusion rate (AROPE)
- Young people neither in employment nor in education or training (NEET rate), age 15-24

24



25

Estratégia Europeia para a Igualdade de Género 2020-2025

Os principais objetivos desta estratégia são:

- Pôr termo à violência baseada no género,
- Combater os estereótipos de género;
- Colmatar as disparidades de género no mercado de trabalho;
- Assegurar uma participação equitativa em diferentes setores da economia;
- Atenuar as disparidades salariais e de pensões entre homens e mulheres;
- Colmatar as disparidades de género no plano da prestação de cuidados; e
- Alcançar um equilíbrio entre homens e mulheres nos processos de tomada de decisão.

26

IN A GENDER EQUAL EUROPE...

...we are **FREE** to pursue our chosen path in life.

Currently



33% of women in the EU have experienced **physical and/or sexual violence**



22% of women in the EU have experienced **violence by an intimate partner**



55% of women in the EU have been sexually harassed and women are more likely to experience **online sexual harassment** than men

Figuras obtidas em:

[gender_equality_strategy_factsheet_en.pdf \(europa.eu\)](https://europa.eu/gender_equality_strategy_factsheet_en.pdf)

27

...we have equal opportunities to **THRIVE** in society and the economy.

Currently



Women in the EU earn on average **16%** less than men per hour



Only **67%** of women in the EU are employed, compared to **78%** of men



On average, women's pensions are **30.1%** lower than men's pensions



75% of unpaid care and domestic work is done by women

28

...we can **LEAD** and equally participate in our economy and society.

Currently



Only **7.5%** of board chairs and **7.7%** of CEOs are women



Only **22%** of AI programmers are women



39% of Members of the European Parliament are women



29

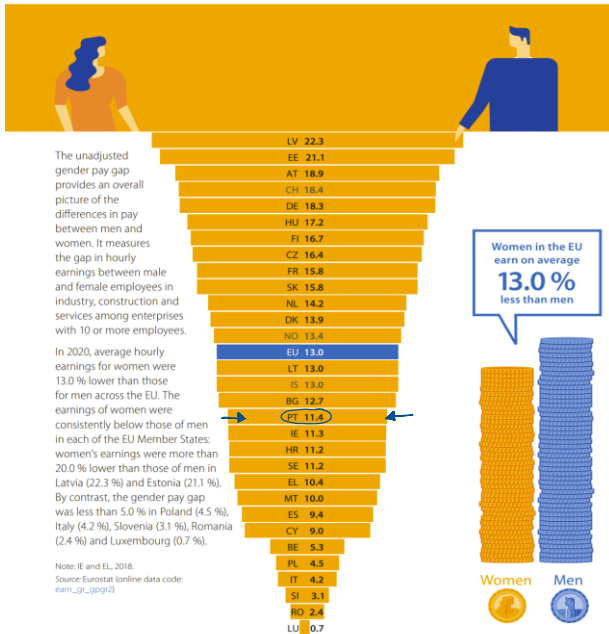
Posição de Portugal



30

Unadjusted gender pay gap

(difference between average gross hourly earnings of male and female employees, as a percentage of earnings for male employees, 2020)



Disparidades salariais entre homens e mulheres por país da UE

Diferença entre o rendimento médio bruto por hora entre mulheres e homens como % do rendimento bruto masculino*



31

Desenvolvimentos sociais

- "A desigualdade de rendimentos continua a diminuir (...)"
- "(...) Proporção de pessoas em risco de pobreza ou exclusão social também continuou a diminuir(...)"
- "(...) o risco de pobreza enfrentado pelas pessoas idosas continua a ser motivo de preocupação."
- "A desigualdade de oportunidades na educação também continua a ser elevada."

32

Desenvolvimentos sociais

- "A **desigualdade de rendimentos tem vindo a diminuir** nos últimos anos e está agora próxima da média da UE. Em 2018, o rácio dos rendimentos auferidos pelos 20 % superiores para os 20 % inferiores da distribuição dos rendimentos diminuiu de 5,7 para 5,2, baixando de um pico de 6,2 em 2014, chegando à média da UE de 5,2."
- "Ao mesmo tempo, o **coeficiente de Gini diminuiu** de 33,5 em 2017 para 32,1 em 2018, e está agora abaixo dos níveis anteriores à crise, mas manteve-se acima da média da UE (30,9)."
- "A recente melhoria foi principalmente impulsionada por um aumento da percentagem de rendimentos auferidos pela parte mais baixa da distribuição, possivelmente relacionado com a melhoria das condições do mercado de trabalho, o impacto dos recentes aumentos do salário mínimo nos rendimentos mais baixos e a melhoria da adequação de algumas prestações."

33

Social Scoreboard for PORTUGAL				
SOCIAL SCOREBOARD	SDGs			
Equal opportunities and access to the labour market	Early leavers from education and training (% of population aged 18-24) Youth NEET (% of population aged 15-24) Gender employment gap Income quintile ratio (S80/S20) At risk of poverty or social exclusion (in %)	4 QUALITY EDUCATION 5 GENDER EQUALITY 10 REDUCED INEQUALITIES		
	Dynamic labour markets and fair working conditions	Employment rate (% of population aged 20-64) Unemployment rate (% active population aged 15-74) Long-term unemployment rate (% active population aged 15-74) GDPI per capita growth Net earnings of a full-time single worker earning AW	6 DECENT WORK AND ECONOMIC GROWTH	
		Social protection and inclusion	Impact of social transfers (other than pensions) on poverty reduction Children aged less than 3 years in formal childcare Self-reported unmet need for medical care Individuals' level of digital skills	8 AFFORDABLE AND CLEAN ENERGY 3 GOOD HEALTH AND WELL-BEING
			<div style="display: flex; justify-content: space-between; font-size: 8px;"> Critical situation To watch Weak but improving Good but to monitor On average Better than average Best performers </div>	

Members States are classified on the Social Scoreboard according to a statistical methodology agreed with the EMCO and SPC Committees. It looks jointly at levels and changes of the indicators in comparison with the respective EU averages and classifies Member States in seven categories. For methodological details, please consult the proposal for a Joint Employment Report 2020, COM(2019) 653 final; NEET: neither in employment nor in education and training; GDPI: gross disposable household income. Update of January 2020.

Portugal's performance

- The European Pillar of Social Rights is a compass for a renewed process of upward convergence towards better working and living conditions in the European Union. It sets out twenty essential principles and rights in the areas of equal opportunities and access to the labour market; fair working conditions; and social protection and inclusion.

Figura obtida em: https://eur-lex.europa.eu/legal-content/EN/TXT/?uri=CELEX%3A52020SC0521_p.49

34

Year	Equal opportunities and access to the labour market					Dynamic labour markets and fair working conditions				Public support / Social protection and inclusion			
	Early leavers from education and training	Gender employment gap	Income quintile ratio	At risk of poverty or social exclusion rate	Youth NEET rate	Employment rate	Unemployment rate	GDPH per capita growth	Impact of social transfers on poverty reduction	Children aged less than 3 years in formal childcare	Self-reported unmet need for medical care	Individuals' level of digital skills	
	2016	2016	2016	2016	2016	2016	2016	2015	2016	2015	2015	2017	
Best performers	HR, LT, SI	LT, LV, SE	CZ, FI, SI, SK	CZ, DK, FI, NL	DK, LU, NL, SE	DE, DK, NL, SE, UK	CZ, DE	PL, RO	AT, DK, FI, IE	BE, DK, LU, PT, SE		FI, LU, NL, SE	
Better than average	AT, CZ, DK, EL, IE, LU, PL	AT, BG, DK, FR, PT	AT, BE, DK, EE, FR, HU, MT, NL, SE	AT, DE, HU, IE, MT, SE, SI, SK	BE, CZ, EE, MT, SI	AT, CZ, EE, HU, LT, MT, SK	DK, HU, LU, MT, NL, PL, RO, SK, UK	BG, DK, EE, LV, LT, SE	BE, CZ, FR, HU, SE, SI, UK	AT, ES, FR, NL	AT, CY, CZ, DE, DK, ES, FR, LU, MT, NL, SE, SI	AT, CZ, DE, MT, UK	
On average	BE, DE, EE, FI, FR, LV, NL, SE, SK, UK	DE, EE, ES, HR, IE, LU, NL, UK	CY, DE, HR, IE, PL, UK	BE, EE, FI, PT, UK	FI, FR, HU, IE, PL, PT, SK, UK	CY, FI, FR, IE, LV, PL, PT, SI	BE, BG, FI, FR, IE, LT, LV, SE, SI	BE, CZ, DE, EE, FR, HU, NL, SK, FI, UK	CY, DE, MT	DE, EE, FI, IE, IT, LV, SI, UK	BE, BG, HR, HU, IE, LT, PT, SK, UK	BE, EE, ES, FR, LT, SI, SK	
Good but to monitor		FI		FR, LU	AT, DE		AT		NL			DK	
Weak but improving			RO	LV	IT	ES	CY, ES, HR		EE, LV	RO	LV	CY	
To watch	BG, CY, HU, IT	BE, CY, CZ, HU, PL, SK	LU, LV, PT	CY, ES, HR, IT, LT	ES, LT, LV	BE, BG, LU, RO	EE, IT, PT	ES, IT, AT, PT, SI	ES, HR, LU, PL, PT, SK	BG, CY, EL, HR, HU, LT, MT	FI	EL, HU, IE, LV, PL, PT	
Critical situations	ES, MT, RO	EL, IT, MT, RO	BG, EL, ES, IT, LT	BG, EL, RO	BG, CY, EL, HR, RO	EL, HR, IT	EL	EL, CY	BG, EL, IT, LT, RO	CZ, PL, SK	EE, EL, IT, PL, RO	BG, HR, RO	

Figura obtida em:

<https://ec.europa.eu/social/main.jsp?langId=en&catId=1196&newsId=9163&furtherNews=yes#:~:text=The%20Social%20Scoreboard%20allows%20to,divergence%20patterns%20across%20Member%20States.>

35

Bibliografia

<https://www.consilium.europa.eu/pt/policies/european-semester/>

[Como funciona o Semestre Europeu? – Consilium \(europa.eu\)](#)

[Who does what in the European Semester – Consilium \(europa.eu\)](#)

[EUR-Lex - 52020SCO521 - EN - EUR-Lex \(europa.eu\)](#)

<https://www.consilium.europa.eu/pt/policies/european-semester/>

<https://ec.europa.eu/social/main.jsp?langId=en&catId=1196&newsId=9163&furtherNews=yes#:~:text=The%20Social%20Scoreboard%20allows%20to,divergence%20patterns%20across%20Member%20States>

<https://ec.europa.eu/eurostat/web/european-pillar-of-social-rights/indicators/social-scoreboard-indicators>

Key figures on Europe, 2022 edition– Eurostat

[Disparidades salariais entre sexos na Europa: factos e números \(infografia\) | Atualidade | Parlamento Europeu](#)

[Promover uma Europa social mais forte – Consilium](#)

36